

**Data:** #quinta-feira, 1 de junho de 2023

**CNPJ:** 14168536001105

**Equipamento:** Pá carregadeira doosan sd200 disd – Pá carregadeira doosan sd200 disd

**Técnico:** Misael Oliveira da Silva

**Número de série:** CWLCS010005

**Solicitante:** Campo grande

**Nome:** Campo grande

**Ativ / Sub:** 8156 / 94088

Nome do cliente:

**Resposta:** Sim

**Comentários:**

locamaq

Tipo de equipamento:



**Resposta:** Sim

**Comentários:**

pá carregadeira

Fabricante:

**Resposta:** Sim

**Comentários:**

doosan

Modelo:

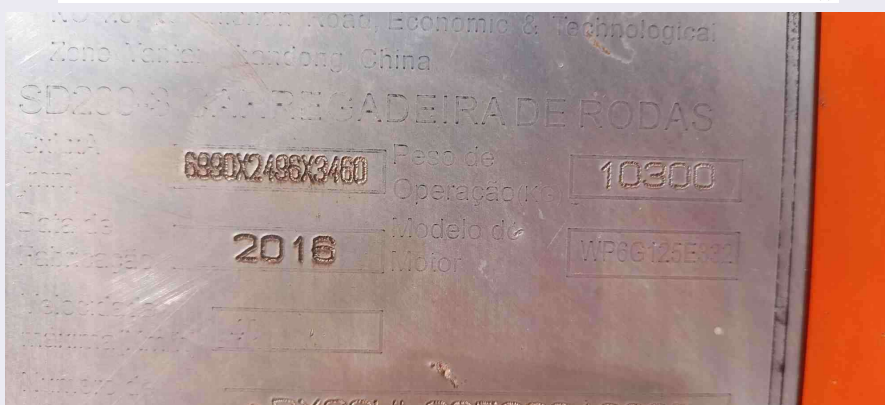


Resposta: Sim

Comentários:

sd200-3

Ano:



Resposta: Sim

Comentários:

2016

Horímetro (Insira uma foto)



Resposta: Sim

Comentários:

6111

Nº de série

Resposta: Sim

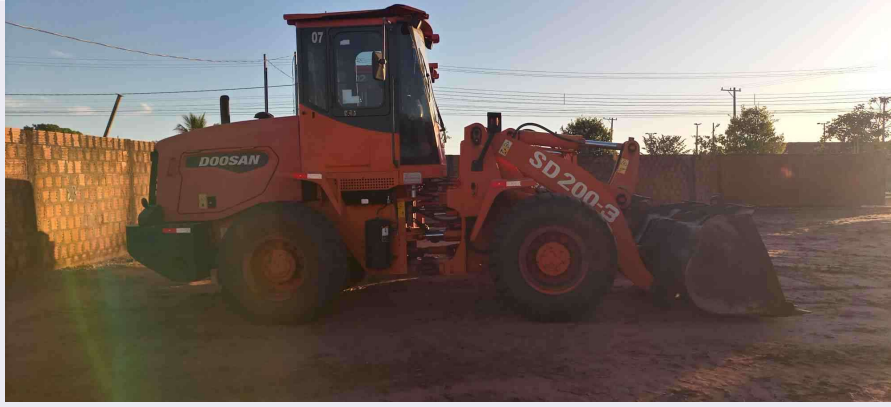
Insira foto da plaqueta



Resposta: Sim

Insira fotos dos 4 lados da máquina:









Resposta: Sim



A máquina possui trincas?

**Resposta:** Sim

Insira foto da caçamba / concha:









**Resposta:** Sim

Comente sobre o estado da caçamba / concha:

**Resposta:** Sim

**Comentários:**

algumas trincas na parte superior

Comente sobre o estado dos componentes estruturais da máquina

**Resposta:** Sim

**Comentários:**

estrutura está ok

Insira fotos internas da cabine:









Resposta: Sim



Insira foto do painel:



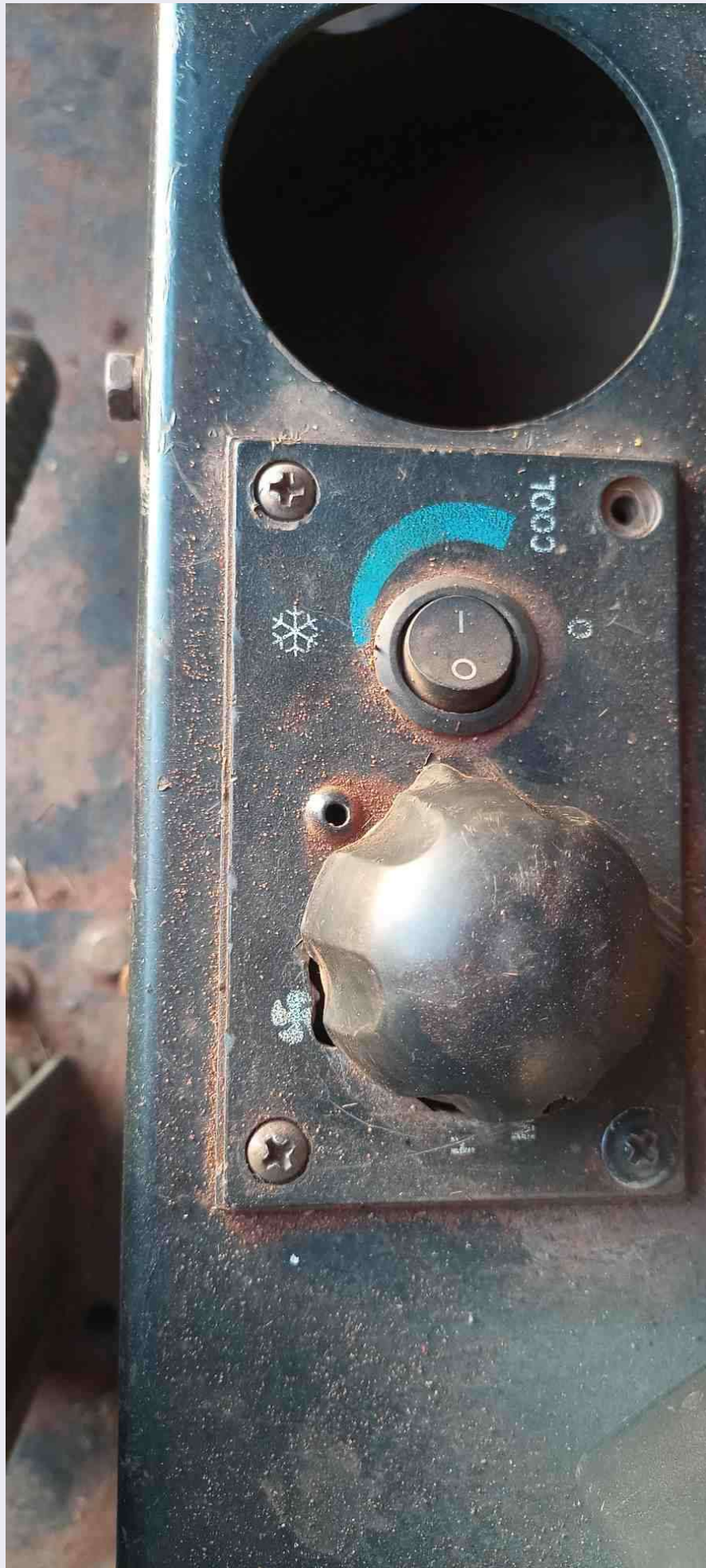
Resposta: Sim

O painel funciona?



Resposta: Sim

Ar condicionado está funcionando?



Resposta: Sim

Comentários:

gelando

Rádio está funcionando?

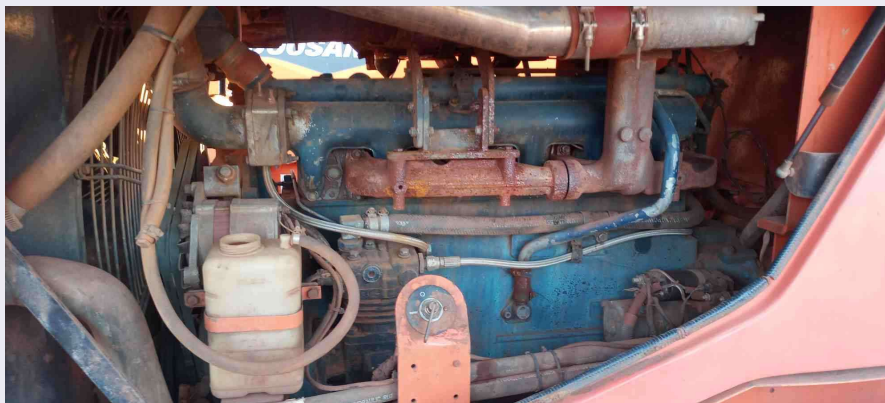
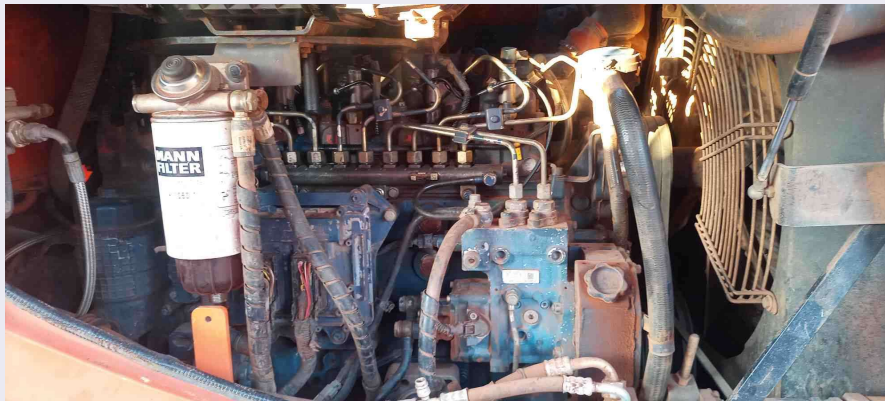


Resposta: Sim

Comentários:

não funcionou

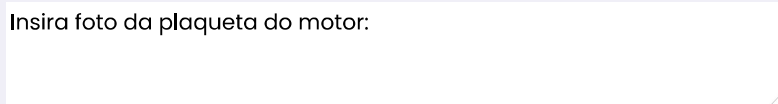
Insira fotos do motor:





Resposta: Sim

Insira foto da plaqueta do motor:



Resposta: Sim

Insira fotos do nível do óleo do motor:



Resposta: Sim

Motor possui ruídos?

**Resposta:** Sim

**Comentários:**

tudo ok

Motor está fumaçando?

**Resposta:** Sim

**Comentários:**

nao

Comente sobre estado do sistema do motor:

**Resposta:** Sim

**Comentários:**

sistema ok foi necessário bomba o rancor na primeira partida

A máquina possui vazamentos?

**Resposta:** Sim

**Comentários:**

não

Insira fotos das bombas e conexões:







Resposta: Sim



Comente sobre estado geral do sistema hidráulico:

**Resposta:** Sim

**Comentários:**

Boa de força hidráulica

Comente sobre estado do sistema elétrico:





**Resposta:** Sim

**Comentários:**

funcinando a parte elétrica com um farol quebrado

As baterias estão funcionando?

**Resposta:** Sim

**Comentários:**

baterias boas

Comente sobre o estado dos pinos e buchas:

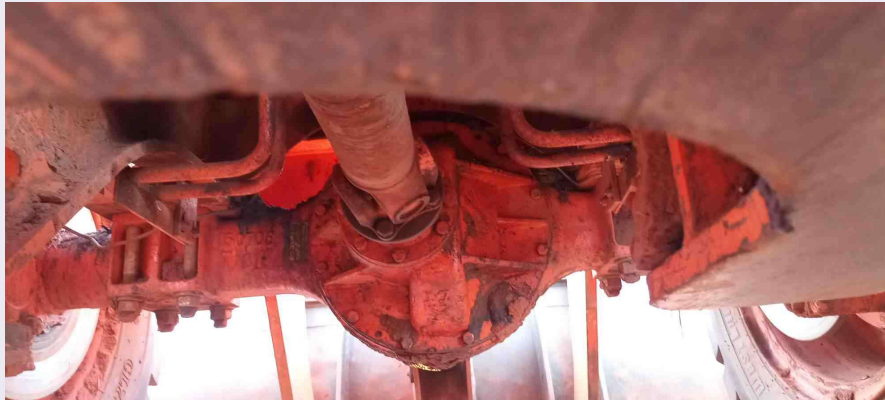


Resposta: Sim

**Comentários:**

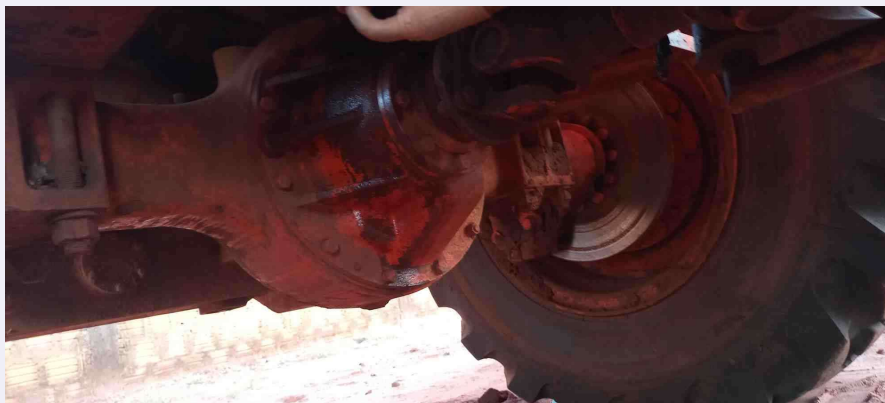
um pouco de folga na concha

Insira fotos do eixo de tração:



**Resposta:** Sim

Comente sobre o estado do eixo de tração:

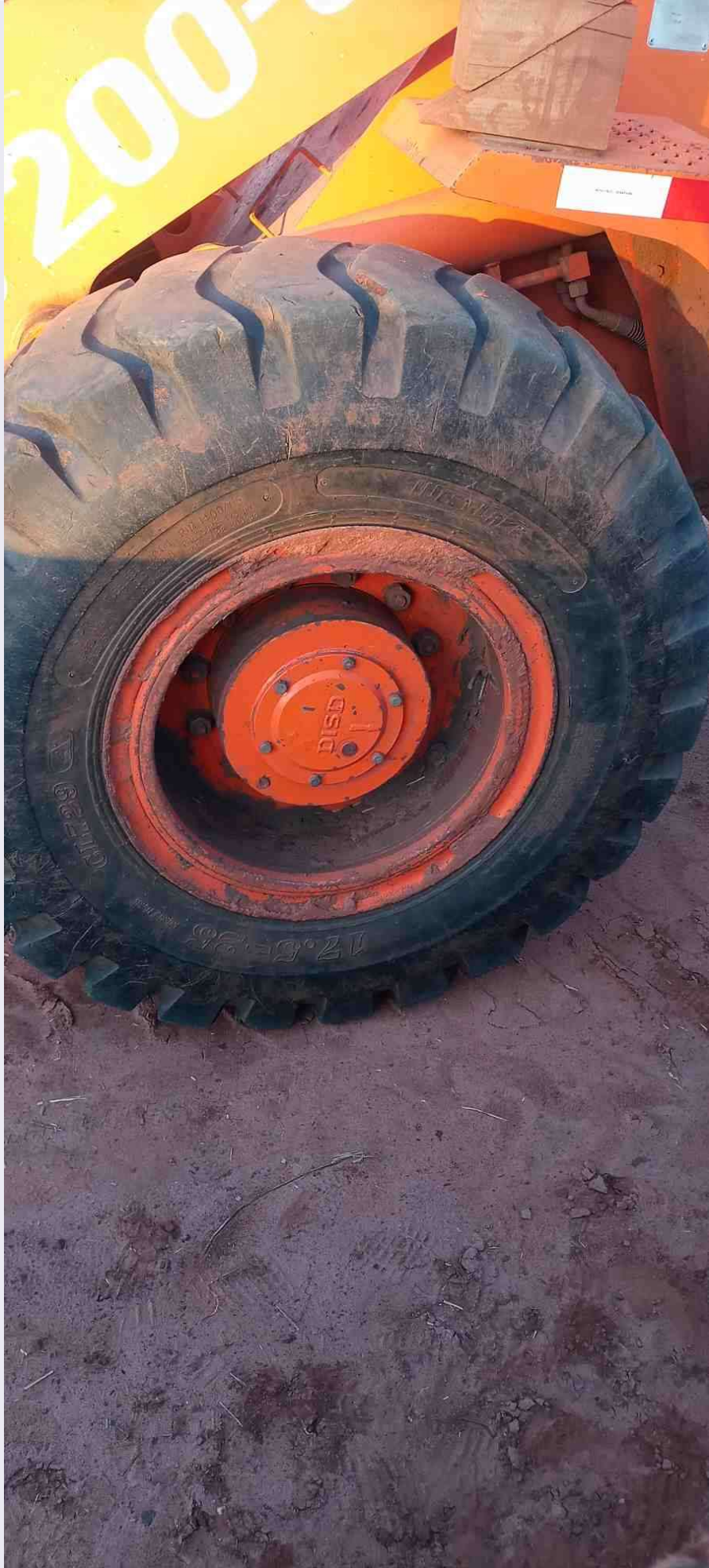


**Resposta:** Sim

Insira fotos dos pneus:











Resposta: Sim

Comente sobre o estado dos pneus:

**Resposta:** Sim

**Comentários:**

pneus bons com um pneu com corte na lateral

Comente sobre o estado do eixo de tração

**Resposta:** Sim

**Comentários:**

bons e sem vazamento